

現代ガレ (Tip Galle) 展示会

日本・ルーマニア文化交流会 - 国交 100 周年記念企画 -

2023年 4月14日(金) - 16日(日)

アール・ヌーヴォーを代表するガラス工芸の先駆者エミール・ガレの作品は、自然界に生きる蝶やトンボのほか、葡萄や桜などの植物をモチーフにした自然主義な作風と、日本文化の影響(ジャポニズム)に触発された山水画文様などが特徴です。現代ガレ (Tip Galle) は、ガレ工房の技術や伝統を継承した弟子たちの手によってルーマニアの工房で製作され、オランダ・ハーグ国際裁判所の公認のもと、現代のアール・ヌーヴォー作品として認められています。

皆様のご自宅でインテリア装飾品としてお楽しみください。

今回の展示会では、日本・ルーマニア国交 100 周年を記念した行事の一環として、約 50 点のランプや花瓶を展示販売いたします。

ぜひこの機会に多くの方にご高覧頂ければと存じます。



【レセプション開催のご案内】

4月13日(木)

会場: アジュドール 2F, 時刻: 15時~16時30分

※どなたでも自由にご参加ください。

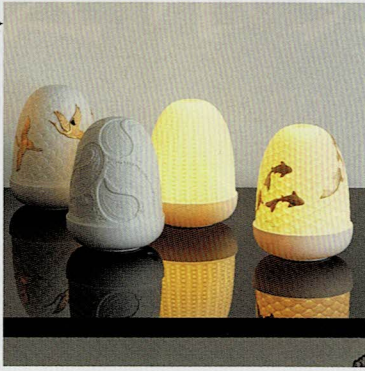
当日は「在日ルーマニア大使館関係者」来岡予定。

住所: 岡山市北区表町2丁目1番地44号 電話: 086-225-1038

営業: 11:00-19:30 (最終日 17:00迄) 定休: 火曜日

主催 株式会社ブイアイシイ
協力 株式会社コンセプト / GH3 Romania
後援 在日ルーマニア大使館

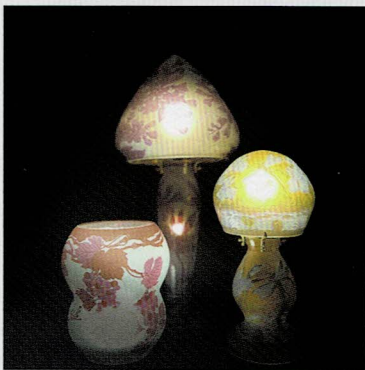
取り扱いブランド紹介



LLADRÓ

LLADRO リヤドロ

1950年代初め、リヤドロ三兄弟はスペインの古都バレンシア近郊に小さな窯を築き、創業から約50年という短期間でポーセリンのトップブランドへと成長しました。そして今、世界的に有名なデザイナーやクリエイターを起用し、奥行きを増すリヤドロの世界は、彫刻からライティング、ホームアクセサリ、ジュエリーまで、現代的でスタイリッシュ、オリジナルなライフスタイルを象徴しています。



GALLE 【TIP】 現代ガレ

『現代・ガレ【TIP】』は、20世紀初頭のガレ工房のあめ色や緑、赤などのトンボや草花の絵柄、その表現方法も伝統的な高い技法を受け継ぎ、エミール・ガレの世界観を再現しています。

またガレの時代のアンティークと区別するため、【TIP】の文字を刻印することでコピーではなく現代のアール・ヌーヴォー商品として認証されています。

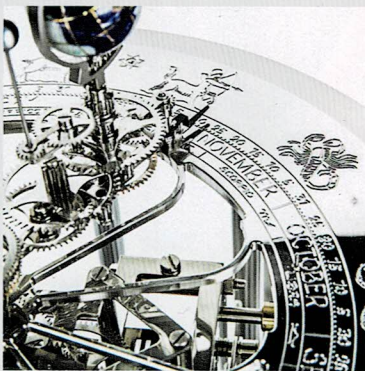


Herend

HEREND ヘレンド

『ヘレンド』は1826年、ハンガリーの西の端、ヘレンド村で誕生しました。繊細な手描きの技法で作られる美しい器は、多くの王侯貴族に愛され、ヘレンドの名を広めていきました。

現代にあっても「あつらえの器」としての誇りを失わず、秘伝の技術を伝承し続けています。



Hermle

HERMLE ヘルムレ

1922年に南ドイツのゴッシェムにて創業以来、クロックの世界のトップメーカーとしての不動な位置を確立した『ヘルムレ』。

ドイツのクラフトマンによる最高、最新技術を駆使したメカニズムの信頼性、伝統の味わいの中に冴えるモダンなデザインは、他の追随を許しません。

金・プラチナ・ジュエリー買取

HERITAGE

【ヘリテージ】

あなたの「資産」を上手に残しませんか？
アジュドール併設店舗「ヘリテージ」にて、
金・プラチナ・ジュエリーの買取を行っております。
査定は無料ですので、お気軽にご相談下さい。

アジュドール店内 TEL : 086-233-1038

